



**APPRENDRE  
LA PHOTO  
METHODE PIVI**

—

**PARTIE 1  
LES BASES**

**PIVI  
PHOTO**

# SOMMAIRE

—

## PARTIE 1 LES BASES

01.	La visée reflex & le capteur .....	4
02.	Comprendre ses objectifs : les focales.....	8
03.	Comprendre ses objectifs : les ouvertures (F) .....	12
04.	Le principe d'exposition.....	14
05.	La sensibilité, réglages ISO et bruit .....	18
06.	Les histogrammes .....	22
07.	La balance des blancs .....	26
08.	Autofocus : collimateur central, décadrage .....	32
09.	Le mode programme .....	37
10.	Le décalage d'exposition .....	36
11.	La compensation d'exposition .....	38
12.	Le mode priorité vitesse .....	40
13.	Le mode priorité ouverture .....	44
14.	Le mode manuel .....	46
15.	Faire ses photos en .RAW ou .JPG.....	48

---

# 03

## — COMPRENDRE SES OBJECTIFS : LES OUVERTURES (F)

Les différentes ouvertures du diaphragme : les chiffres “F”

Plus le chiffre F sera bas, (F1.4 - F1.8 - F2.0...) plus l'objectif sera qualitatif et performant, il sera qualifié de “lumineux” ou “rapide”.

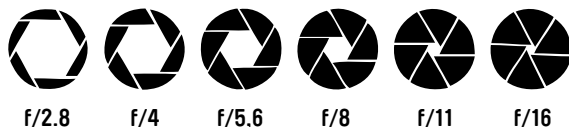
Cet élément est déterminant pour déterminer la qualité des modèles.

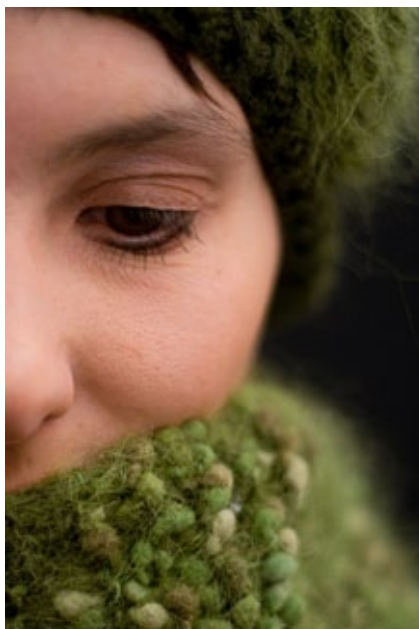
Les objectifs peuvent être à focales fixes (grand angle, standard, téléobjectif) ou des zooms (à ouverture constante ou glissante).

Pour les objectifs de qualité modeste, l'ouverture (F) sera variable ou dite “glissante”, la quantité de lumière entrante dans l'appareil changera (exemple : de F3.5 à F5.6) et sera de moins en moins importante plus vous zoomez. Pour obtenir un bon résultat vous devrez donc photographier en situation de plus forte lumière comparativement à un objectif plus lumineux. A l'opposé un objectif à grande ouverture du diaphragme permettra de prendre des photos dans des situations plus sombres et difficiles car il laissera entrer plus de lumière.

Les petits chiffres (ex. F2.8) provoquent la faible profondeur de champ, c'est le flou optique.

Les grands chiffres (ex. F22) augmentent la profondeur de champ, c'est le tout net.





Brigitte - Studio, éclairage continu, Herve.

A pleine ouverture le flou optique est très présent et donne la douceur à ce portrait.

iso 200 • 1/200 sec • F 1.8

focale Eq. 80 mm (objectif 50 mm) • Canon 350 D • APS-C

Laboru - Verviers, Belgique.

Diaphragme fermé, la zone de netteté est grande, hormis le premier plan (écrasement dû à la focale).

iso 100 • 1/60 sec • F 25 • focale 160 mm

Plein Format, Canon 5D MKII



Laboru - Verviers, Belgique.

Une grande ouverture et une longue focale, isolent parfaitement le sujet.

iso 400 • 1/5000 • F 2.8 • focale 170 mm

Plein Format • Canon 5D MKII



# À PARAÎTRE

---

## Partie 2

### les techniques créatives

Composition  
Dynamique de l'image  
Guetter l'instant  
Cadres naturels  
Reflets  
Centrer ou décaler  
Bokeh (flou optique)  
Flare  
Zooming  
Vignettage  
Filé  
Lightpainting  
Flash cobra embarqué  
Flash cobra déporté  
Flash de studio

## Partie 3

### Les principaux sujets

Architecture  
Concert  
Culinaire  
Détails  
High key - low key  
Rue  
Lumière  
Macro  
Nature morte  
Paysage  
Portrait  
Nu  
Studio  
Reportage  
Sport

## Partie 4

### Pour aller plus loin

Droit des personnes  
Droit des photographes  
Histoire sélective de la photo  
La photo contemporaine  
Autorisations d'utilisation d'images  
Calibrer son écran  
Chartes NB et Couleurs  
Gris 18%  
Une histoire en une photo  
Construire une série  
Faire un livre  
Impression  
Mise en valeur des tirages  
Préparer une exposition

PIVI.BE